

MUSZYNA 2009

XVIII KONGRES UZDROWISK POLSKICH

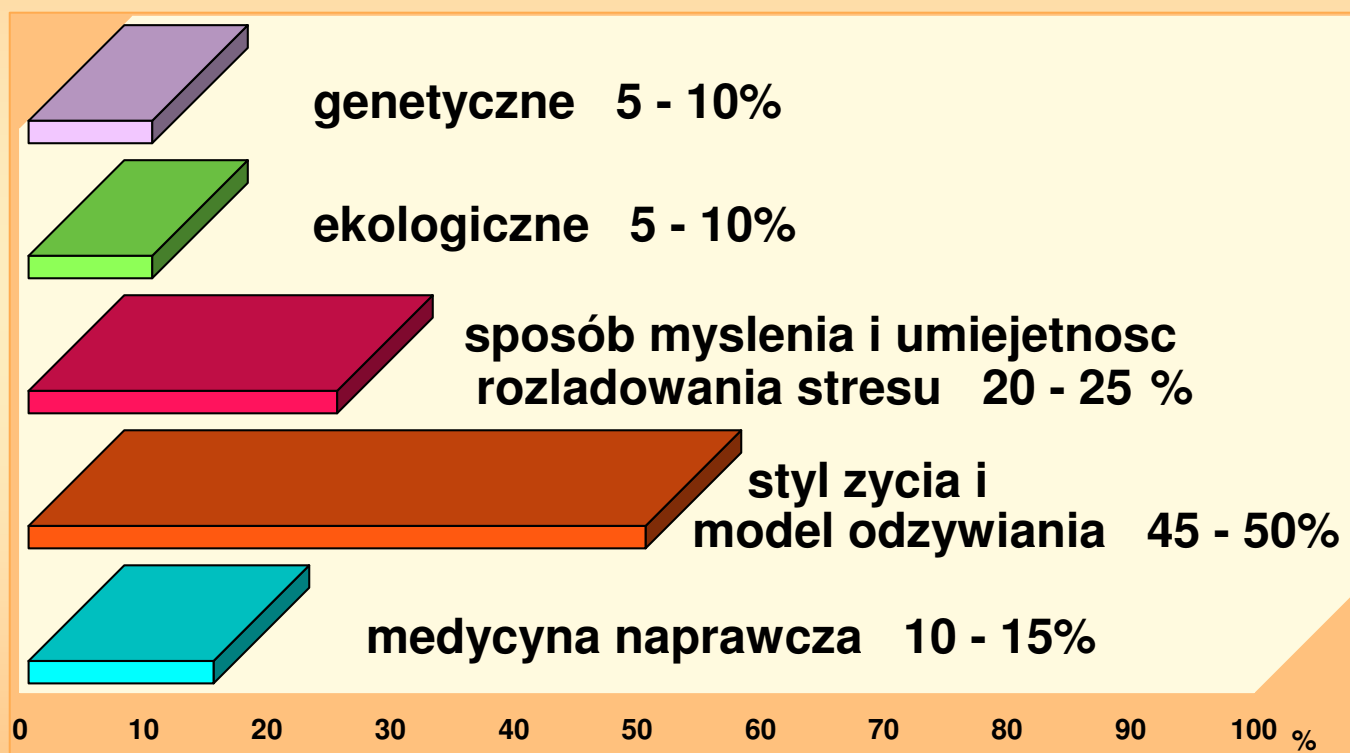
JAK UTRZYMAĆ ZDROWIE W CYWILIZOWANYM ŚWIECIE

dr n. biol. **GRAŻYNA PAJAŁ**
Bielska Wyższa Szkoła im. J. Tyszkiewicza
BIELSKO-BIAŁA

www.aquacell.pl, biuro@aquacell.pl

CZYNNIKI DECYDUJĄCE O ZDROWIU

wg WHO 1990



ZDROWIE

zgodnie z definicją Światowej Organizacji Zdrowia (WHO)
zdrowie jest stanem pełnej sprawności fizycznej, psychicznej
i społecznej, a nie jedynie brakiem choroby lub kalectwa

już w starożytności Hipokrates nauczał:

**„ CHORÓB NIE WYWOŁUJĄ DEMONY CZY BÓSTWA,
ALE SIŁY NATURALNE POSŁUSZNE
PRAWOM PRZYRODY..,**

**...ZDROWIE JEST WYRAZEM RÓWNOWAGI POMIĘDZY
SKŁADNIKAMI NATURY CZŁOWIEKA,
JEGO ŚRODOWISKIEM I TRYBEM ŻYCIA.”**

**CYWILIZACJA XX WIEKU WPROWADZIŁA WIELE ZMIAN W
NASZYM OTOCZENIU, ODCINAJĄC NAS CORAZ SZYBCIEJ
I SKUTECZNIEJ OD NATURY**

**TEMPO ZMIAN NASTĘPUJE W POSTĘPIE GEOMETRYCZNYM.
CORAZ WIĘCEJ POMYSŁÓW I NOWSZYCH TECHNOLOGII
PROWADZI WCIAŻ DO NOWYCH ODKRYĆ I OSIĄGNIĘĆ**

**CORAZ WIĘCEJ WIEMY, ALE W NAWALE INFORMACJI
CORAZ MNIEJ ROZUMIEMY**

**WSZECHOBECNA KOMERCJA DECYDUJE O WSZYSTKIM, Z
JEDNEJ STRONY JEST MOTOREM POSTĘPU
Z DRUGIEJ LAWINĄ NIE ZAWSZE SŁUSZNYCH DECYZJI
PODEJMOWANYCH ZWYKLE DLA ZYSKU**

**ROZKWIT NAUKI I TECHNIKI WPRAWDZIE
PRZYSPIESZA ROZWÓJ CYWILIZACJI,
ALE WCIAŻ NIE JEST W STANIE
ZWIĘKSZYĆ ZDOLNOŚCI ADAPTACYJNYCH
NASZYCH ORGANIZMÓW**

**DLATEGO TEŻ TAK WIELE OSÓB CZUJE SIĘ ŹLE,
A ZABURZENIE STANU HOMEOSTAZY (RÓWNOWAGI)
ODCZUWA CORAZ CZĘŚCIEJ NIE TYLKO
NASZE CIAŁO, ALE I UMYSŁ**

ZATRWAŻAJĄCA STATYSTYKA

- **cukrzyca stała się najczęstszą chorobą metaboliczną na świecie** /WHO 2005/
- **arterioskleroza zaczyna się już w młodości** /Lancet 1999, 2000/
- **na grzybicę w krajach rozwiniętych cierpi około 63% ludzi** /WHO 2007/
- **gruźlicą na świecie zaraża się co roku aż 8 milionów osób** /WHO 2003/
- **na osteoporozę choruje 200 ml ludzi, a w 2020 r liczba ta się podwoi...** /WHO – 2000/
- **w Polsce niedobory wapnia u dzieci sięgają 50-65%** /Inst. Żywności i Żywienia 1996, 2006/
- **1.485 mln. osób cierpi na zaburzenia psychiczne** /WHO 2004/
- **co czwarte dziecko z powodu silnych stresów potrzebuje pomocy psychologa**
- **w XXI prawdopodobnie co drugi 40-latek będzie chory na serce** /Lancet 1999/

JESTEŚMY W ŚWIATOWEJ CZOŁÓWCE

**w 2000 r. statystyczny mieszkaniec Polski kupił 38 opakowań lekarstw –
wyprzedzili nas tylko Francuzi i Amerykanie**

**kochamy tabletki – zamiast
wierzyć w naturalny potencjał
obronny swojego organizmu
przy każdej drobnostce łykamy leki**

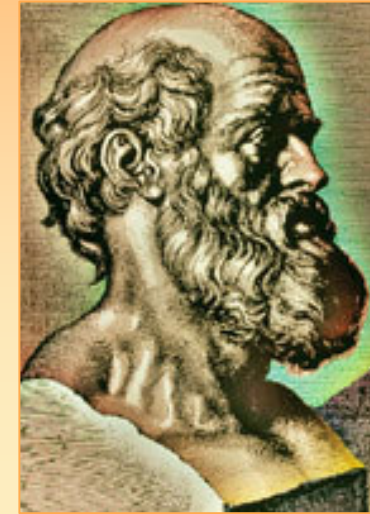
**W 2007 roku w Polsce na lekarstwa zarezerwowane było
27 mld złotych**

**przybywa nam środków
przeciwbólowych, a z nimi
groźnych uszkodzeń wątroby.**

/Instytut Leków 2002, 2008/

„PRZEJADANIE SIĘ PUSTYMI KALORIAMI” JEST JEDNĄ Z NAJCZĘSTSZYCH PRZYCZYN PROBLEMÓW ZE ZDROWIEM...

- **ponad 200 mln ludzi w Europie jest za grubych**
- **w krajach UE co roku przybywa około 500 000 otyłych młodych ludzi**
- **w Ameryce 70-80% ludzi ma nadwagę**
- **Malta, Sycylia, Gibraltar i Kreta to regiony, gdzie nadwaga dotyczy 30% dzieci w wieku od 7 do 11 lat**
- **w USA otyłość jest przyczyną około 500 000 zgonów rocznie**
- **w bogatych krajach otyłość stała się oznaką ubóstwa, a nie zamożności**
- **liczba ludzi otyłych na kuli ziemskiej dorównuje liczbie głodujących**



**„NIGDY NIE ZROZUMIEMY CZYM JEST CHOROBA,
DOPÓKI NIE POJMIEMY CZYM JEST POŻYWIEŃIE”**

Hipokrates z Kos
460-377 r. p.n.e.

**Od ponad pół wieku poziom podstawowych
biopierwiastków w pożywieniu
(makro i mikroelementów) zaburza:**

- nawożenie gleby sztucznymi nawozami
- substancje owadobójcze i środki ochrony roślin
- kwaśne deszcze
- antybiotyki
- hormony
- barwniki
- środki konserwujące
- wypełniacze, spulchniacze itd.
- opakowania plastikowe
- mikrofale
- napromieniowanie żywności itp.

NADMIAR FOSFORANÓW W DIECIE ZABURZA RÓWNOWAGĘ WAPNIA W ORGANIZMIE

FOSFORANY

- wiążą wodę w wędlinach
- poprawiają konsystencję serów żółtych, topionych, niektórych twarożków
- spulchniają wyroby cukiernicze
- przyspieszają gotowanie makaronów
- uszlachetniają między innymi –
„gorące kubki”, płatki śniadaniowe, budynie, desery, chipsy, kawę rozpuszczalną, napoje gazowane i bezalkoholowe, proszki do pieczenia, margaryny, śmietanki w proszku itd..

Duża ilość fosforanów skumulowanych w wielu produktach obciąża pracę nerek, powoduje obrzęki, zaburza równowagę wapniową, prowadząc do silnych niedoborów tego pierwiastka

AZOTANY W ODPOWIEDNIM ŚRODOWISKU TWORZĄ KARCINOGENNE AZOTYNY I NITROZOAMINY

na co dzień azotany i azotyny:

- **podwyższają ciśnienie krwi**
- **utrudniają transport tlenu w organizmie**
- **powodują niedotlenienie i sinicę u dzieci**
- **są toksyczne zwłaszcza w produktach poddawanych obróbce termicznej**

Do ludzkiego organizmu azotany i azotyny dostają się głównie z wodą i pożywieniem

Warzywa, tzw. nowalijki (typu sałatka, czy rzodkiewka, płatki zbożowe), mięso, wędliny, wyroby garmażeryjne (związków azotowych używa się przy produkcji np. kiełbas, peklowanej szynki czy wołowiny lub konserw)

**Wielkotowarowa hodowla przemysłowa
zmienia zwierzęta w żywe produkty.
Liczy się wyłącznie wydajność, opłacalność i zysk**

**Z kilograma mięsa otrzymujemy co najmniej dwa kilo wędlin.
Ponad 85% - 95% wyrobów mięsnych i garmażeryjnych
przebadanych przez PIH jest nafaszerowana chemią**

- **azotany i azotyny**
- **sól, siarczan**
- **barwniki podtrzymujące kolor**
- **fosforany zatrzymujące więcej wody**
- **antybiotyki i hormony**
- **domieszki tłuszczu**
- **soi zamiast mięsa**



UHT wyrób mleko - podobny

**Surowiec najpierw podgrzewa się do temp. 240°C
potem dodaje konserwanty**

tym sposobem z cieczy wytrąca się :

witaminę B₁₂

witaminę C

lizynę

kwasy foliowe i

inne korzystne dla zdrowia

substancje

TAK POWSTAJE BIAŁY MLEKOPODOBNY PŁYN

**O NAZWIE UHT posiadający półroczny,
a nawet roczny okres trwałości !!!!**

PRZETWORZONE WĘGLOWODANY

- **zakwaszają organizm zaburzając cały proces metaboliczny**
- **osłabiają układ odpornościowy**
- **powodują podrażnienie błon śluzowych przewodu pokarmowego**
- **przyspieszają wyłukanie wapnia z kości**
- **pozbawiają nas witamin z grupy B, dostarczanych i tak w niedostatecznej ilości**
- **3x szybciej eliminują chrom ze spożytych pokarmów, utrudniając pracę trzustki**
- **podnoszą poziom glukozy we krwi prowadząc do wzrostu insuliny**

ASPARTAM

10% alkoholu metylowego

po podgrzaniu Aspartamu do 30°C - metanol rozkłada się w organizmie na kwas mrówkowy i formaldehyd

maksymalna dzienna dawka metanolu dopuszczona do spożycia wynosi 7.8 mg (tymczasem 1 litr napoju słodzonego słodzikiem zawiera średnio 56 mg metanolu)

obliczono, że miłośnicy uszlachetnianych napoi i produktów spożywczych potrafią dziennie spożyć nawet do 250 mg metanolu !!!

**Coraz więcej lekarzy i naukowców uważa, że składowe Aspartamu mogą wywoływać lub nasilać przebieg takich chorób jak:
nowotwory mózgu, stwardnienie rozsiane /SM/, epilepsja,
choroba Parkinsona, Alzheimer, ADHD,
zaniki pamięci, wady wrodzone, cukrzycę itd.**

SOJA ZAWIERA

hemaglutyninę - substancję powodującą zlepianie czerwonych ciałek krwi
inhibitory - blokujące działanie trypsyny i innych enzymów koniecznych do trawienia białek (oporne na gotowanie mogą stać się przyczyną poważnych zaburzeń żołądkowych, obniżonego przyswajania protein w efekcie chronicznego niedoboru aminokwasów)

czynniki wolotwórcze - prowadzące do zaburzeń czynności tarczycy

W latach 90 tych japońscy uczeni udowodnili, że :
spożywanie zaledwie 30g (dwóch łyżek stołowych) soi dziennie,
po okresie miesiąca prowadzi do:

- zaburzeń pracy tarczycy
- powoduje zaparcia
- ospałość
- zmęczenie - mimo dużej ilości spożywanego jodu

Analizy wykazują, że obecne w żywności wapń, magnez, żelazo i cynk są trudno przyswajalne ze względu na sporą ilość związków fitynowych, zawartych w soi
Dodatkowo inhibitory trypsyny i hemaglutynina są inhibitorami wzrostu –
czyli hamują wzrost

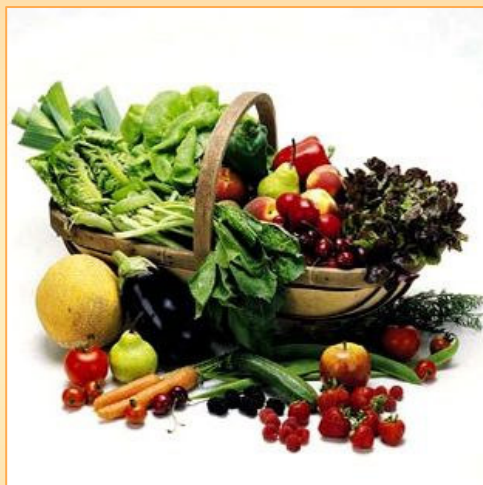
PRZEZ OSTATNIE DWADZIEŚCIA LAT

**DODATKI SPOŻYWCZE
I ICH NEGATYWNE ODDZIAŁYWANIE NA ORGANIZM CZŁOWIEKA
BYŁY TEMATEM WIELU PUBLIKACJI...
A MIMO TO ILOŚĆ CHEMII „USZLACHETNIAJĄCEJ” POŻYWIENIE
WZROSŁA PRAWIE DWUKROTNIE**

**W DZIEDZINIE OBRÓBKİ ŻYWNOŚCI DOTARLIŚMY TAK DALEKO,
ŻE NIE POTRAFIMY JUŻ WSZYSTKIEGO OGARNAĆ....**

**PROBLEM NARASTA TYM INTENSYWNIEJ,
ŻE UPRAWNIONE INSTYTUTY,
DOPUSZCZAJĄCE ŻYWNOŚĆ NA RYNEK
SYSTEMATYCZNIE PRZEKONUJĄ NAS,
ŻE IM BARDZIEJ TOWAR JEST PRZETWORZONY
TYM BEZPIECZNIEJSZY, SMACZNIEJSZY I ZDROWSZY**

ZDROWIE ZALEŻY OD SPRAWNEJ WYMIANY ENERGII W NASZYM CIELE



**NAWET NAJLEPSZE POŻYWIENIE NIE WYSTARCZY JEŻELI
DO NASZYCH KOMÓREK NIE DOTRZE ODPOWIEDNIA
ILOŚĆ CZYSTEJ WODY I TLENU**

**przy braku tych związków nasz organizm
nie może skutecznie przekształcić wszystkich
niezbędnych substancji odżywczych**

**ZALEDWIE 2% UBYTKU WODY OKOŁO-KOMÓRKOWEJ MOŻE
OZNACZAĆ DLA ORGANIZMU UTRATĘ 20% ENERGII**

WODA NIE ZAWSZE JEST TAKA SAMA

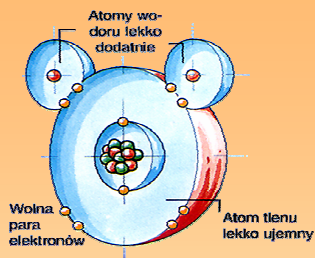
w sieci wodociągowej, dzięki ciągłej kontroli jest higienicznie czysta, ale to wcale nie oznacza, że jest zdrowa.....

WSPÓŁCZEŚNIE WODA TRACI WŁAŚCIWOŚCI PRZYPISYWANE JEJ PRZEZ NATURĘ

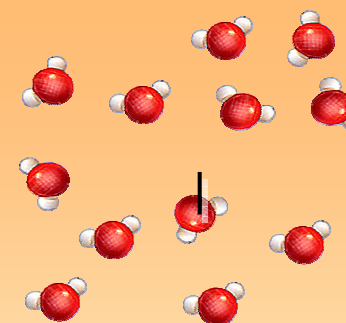
zmienia swoją strukturę pod wpływem oddziaływania czynników zewnętrznych takich jak :

- ciśnienie w przewodach wodociągowych (3-9 ATm)
- sztuczne pola elektromagnetyczne (promieniowanie satelitarne, urządzenia elektryczne, instalacje radiowe, maszty telefonii komórkowej)
- tworzywa sztuczne i przeróżne syntetyczne związki chemiczne



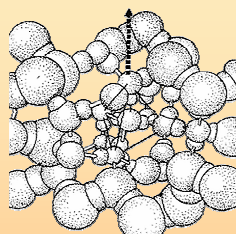
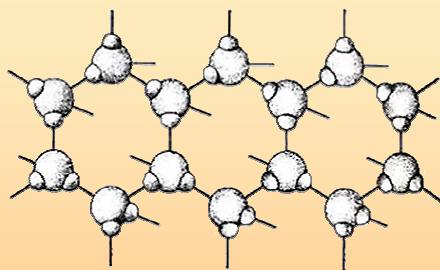


woda pozbawiona energii lub energetycznie uboga nie wykazuje żadnych uporządkowanych struktur



ZDROWĄ WODĘ

wartościową energetycznie
charakteryzuje struktura krystaliczna
(heksagonalna)



Hipotetyczny schemat rozmieszczenia
cząsteczek w strukturze heksagonalnej



Krystaliczna struktura lodu

OŻYWIACZ WODY I TRANSFORMATOR WAPNIA

AQUA VITA *life*



To urządzenie wykorzystujące jedynie prawa natury
Wewnątrz zawiera starannie wyselekcjonowane
pierwiastki występujące w przyrodzie,
niezbędne do życia i prawidłowego funkcjonowania
wszystkich żywych organizmów

- ożywia, witalizuje wodę
- przywraca jej naturalną budowę molekularną
- transformuje wapń i inne minerały
- funkcjonuje na poziomie bioenergetycznym
- nie potrzebuje żadnego dodatkowego zasilania ani dozoru

BASENY I NIECKI BASENOWE

badania uświadamiają, że witalizowanie wody

- w 50-70 % przyspiesza oczyszczanie przeciążonej wody
- polepsza transport tlenu
- eliminuje przemiany beztlenowe, nie dopuszczając do nieprzyjemnego zapachu
- ułatwia rozkład materii organicznej i nasila procesy mineralizacji
- nasila rozwój pikoplanktonu (pin point'sów) , które rozkładają w wodzie organiczne substancje węglowe
- eliminuje chlor z wody i zmniejsza jego agresywność
- neutralizuje promieniowanie radioaktywne
- skutecznie oczyszcza wodę nie dopuszczając do rozwoju bakterii, glonów i grzybów
- eliminuje związki anaerobowe nie dopuszczając do psucia wody
- pozwala ograniczyć co najmniej o 50% środki czystości i środki konserwujące wodę
- wyraźnie obniża granicę wymaganego poziomu chloru w basenach



BASENY

Im bardziej jest uporządkowana struktura wody, tym wyższa jest jej biologiczna jakość



- wodę możemy filtrować– około 6 godzin na dobę
- w basenach z wymiennikami jonów – stosujemy mniej soli, woda jest miękka, przyjazna dla ciała i bardziej przejrzysta
- stosując witalizator woda jest na bieżąco naturalnie witalizowana
- witalizator - montujemy za filtrem i pompami
- gdy brak pomp i filtrów witalizator– zanurzamy w części centralnej basenu
- w zależności od jakości wody, oszczędzamy w granicach 50 - 70% chemikaliów



ŚREDNIO O 50% MALEJĄ KOSZTY OPERACYJNE OŚRODKÓW przy zastosowaniu witalizatora AQUA VITA life

Następuje –

- **ograniczenie ilości proszków do prania**
- **zmniejszenie zużycia środków chemicznych we wszelkich procesach oczyszczania**
- **wyeliminowanie i ograniczenie osadów wapnia i rdzy zalegającej w rurach systemów wodociągowych, urządzeń grzewczych i chłodzących**
- **ograniczenie mikroflory w klimatyzacji, wyeliminowanie nieprzyjemnych zapachów i odorów**
- **zmniejszenie kosztów utrzymania instalacji poprzez:**
 - wydłużenie czasu pomiędzy przeglądami i konserwacjami
 - wydłużenie żywotności systemów chłodzenia i zamrażania
 - ograniczenie zużycia energii i paliwa (wyższa temperatura otoczenia przy tej samej pracy systemów grzewczych)



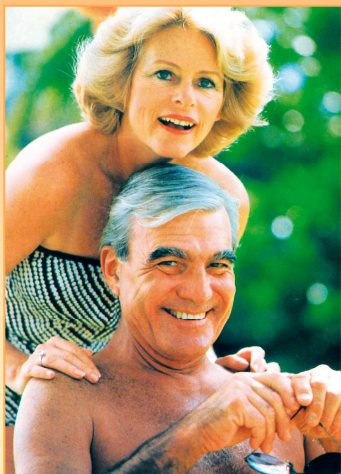
WITALIZATOR AQUA VITA life wykorzystując wyrafinowane prawa natury, skutecznie usuwa kamień kotłowy

Zmiana napięcia powierzchniowego, zmniejsza tworzenie się nowych osadów wapniowych oraz z czasem stopniowo likwiduje i usuwa już istniejące



Praktycznie nawet twarde osady w rurach wodnych, armaturze i urządzeniach domowych zostają w znacznym stopniu wypłukane.

W efekcie „ożywiona woda” woda oczyszcza rurociągi wodne, instalacje CO i bojler



KORZYSTAJĄC Z WITALIZATORA AQUA VITA life

- wspieramy wszystkie terapie naturalne
- dostarczamy organizmowi energii i składników odżywczych
- dotleniaamy komórki
- utrzymujemy równowagę kwasowo – zasadową
- poprawiamy gospodarkę enzymatyczną
- odzyskujemy równowagę termiczną organizmu
- zwiększamy usuwanie toksyn
- odbudowujemy odporność organizmu

W WYNIKU REGULARNEGO PICIA OŻYWIONEJ WODY ZAOBSERWOWANO:

- łatwiejsze leczenie dolegliwości wieku starczego
- wspomaganie leczenia chorób skórnych (np. łuszczyca, grzybice, egzemy, alergię..)
- pozytywne efekty w likwidowaniu kamicy nerkowej i innych chorób nerek
- poprawę pracy przewodu pokarmowego
- wzmożenie procesu przemiany materii
- regulację ciśnienia krwi
- przyspieszenie procesu gojenia się ran
- łagodzenie objawów szeregu chorób cywilizacyjnych np. cukrzycy, osteoporozy, reumatyzmu
- wyraźną poprawę równowagi psychicznej i kondycji fizycznej.



Pole magnetyczne Ziemi

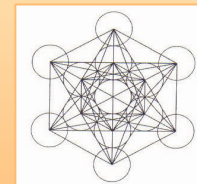
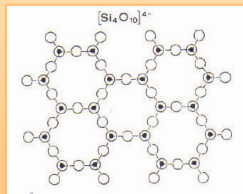
ma siłę średnio 47000 nT.

Wartość jej waha się w zależności od czasu, pory roku, miejsca, położenia geograficznego, pełni księżyca, wiatru słonecznego itp.



Pole magnetyczne Ziemi chroni ją przed szkodliwym promieniowaniem kosmicznym. Umożliwia życie, wpływa na funkcjonowanie wszystkich organizmów żywych. Świat zwierząt i roślin doskonale je odczuwa, co możemy zauważyć wśród owadów, ptaków, ryb różnych kwiatów, drzew itp.

Człowiek zatracając niektóre zmysły, najczęściej jest w stanie świadomie stwierdzić jego obecność tylko przy pomocy aparatury. Pokazuje je nawet wychylającą się wskazówką kompasu



CO NAM SZKODZI w naturze ?

„**STREFY GEOPATYCZNE**” ▀ czyli lokalne anomalie w magnetycznym i grawitacyjnym polu Ziemi. Wzmocnione i skoncentrowane promieniowanie stref geopatycznych wznosi się prostopadle do powierzchni zewnętrznej Ziemi i do atmosfery, przenika niemal wszystko.

Najmocniejsze tworzą się :

- na skrzyżowaniach podziemnych cieków wodnych
- w miejscach deformacji geologicznych
- w szczelinach wierzchnich warstw skorupy ziemskiej
- w miejscach nałożenia się węzłów siatki szwajcarskiej i diagonalnej



OŚRODKI NAUKOWE

zgodnie potwierdzają negatywne skutki miejscowego oddziaływania promieniowania ziemskiego i jego ujemny wpływ na zdrowie człowieka.

„WCHODZIMY W WIEK WYSOKIEJ TECHNIKI MAJĄC STRUKTURĘ CZŁOWIEKA PIERWOTNEGO”

- prof. Ulrich Warnke (książka „Ryzyko utraty zdrowia”)

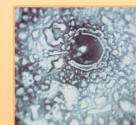
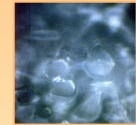
Naturalne pola elektromagnetyczne regulują procesy życiowe.

Strefy geopatyczne i sztuczne pola elektromagnetyczne prowadzą natomiast do zaburzeń procesów czynnościowych w organizmie.

- Korzystając ze zdobyczy cywilizacji doprowadziliśmy do tego, że obecnie zwłaszcza w miastach powstają strefy z elektrycznymi prądami i polami błędzącymi.
- Wytwarzane napięcie z reguły setki razy przewyższa elektromagnetyczne tło naturalnego środowiska.
- Wytwarzają je urządzenia elektryczne codziennego użytku, przewody elektryczne pod napięciem, konstrukcje i instalacje przemysłowe.

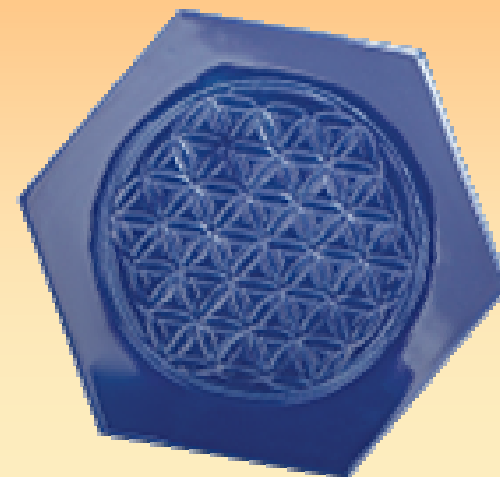
W ostatnim czasie ilość tych urządzeń przerażająco rośnie . Emitują one sztuczne pola elektromagnetyczne, które nakładając się na siebie, tworzą SMOG ELEKTROMAGNETYCZNY o szerokim zakresie częstotliwości.

Nie widzimy i nie czujemy przenikających nas fal elektromagnetycznych. Szkodliwe efekty oddziaływania smogu elektromagnetycznego mogą się ujawniać z opóźnieniem miesiący czy nawet lat. Stąd też niektóre schorzenia czy złe samopoczucie nie są w ogóle kojarzone z oddziaływaniem szkodliwego promieniowania.



Badania naukowe wykazały, że zaledwie dziesięciminutowy pobyt człowieka w strefie geopatycznej lub obszarze smogu elektromagnetycznego zmienia minimum dziesięć parametrów fizjologiczno - biochemicznych organizmu.

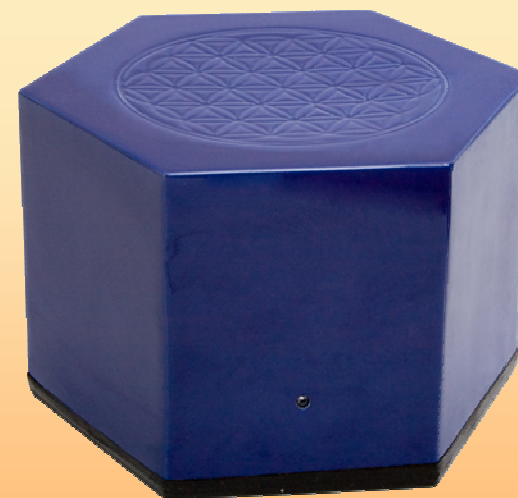
VITA Tronic



TO URZĄDZENIE DO HARMONIZOWANIA POMIESZCZEŃ

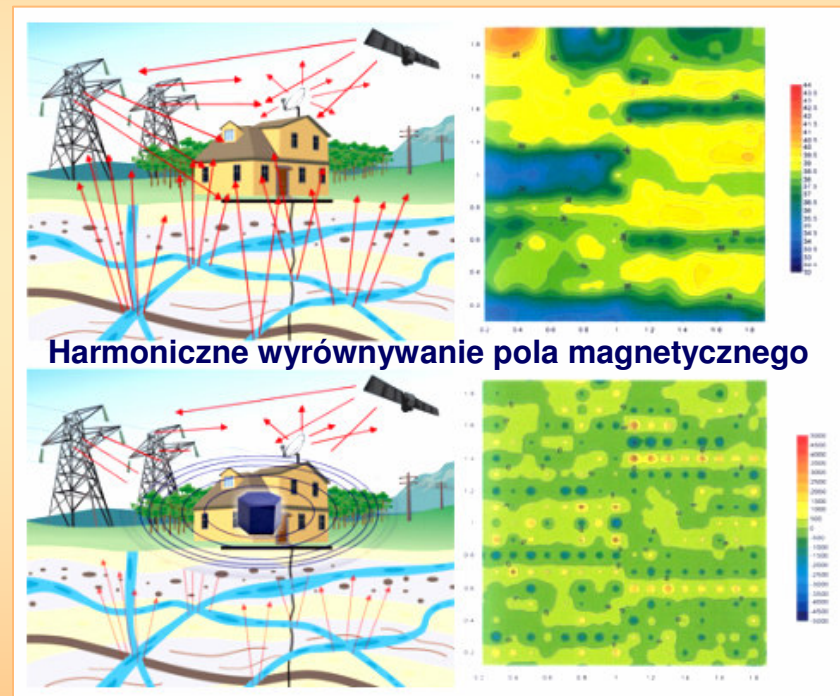
**ZAPEWNIĄ LEPszą JAKOŚĆ ŻYCIA W DOMU I ŻYCIU
ZAWODOWYM
WPROWADZA NAM NAMIĄSTKĘ NATURY W
CYWILIZOWANY ŚWIAT**

**wewnątrz wbudowany jest
odpowiedni rezonator
i specjalny przetwornik
piezoelektryczny**



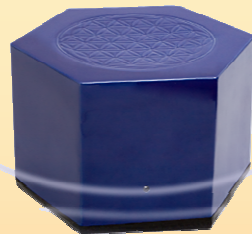
VITA Tronic

jest urządzeniem, które wytwarzając odpowiednie częstotliwości „multiwitalne” osiąga w promieniu do 50 metrów harmoniczne wyrównanie pola magnetycznego



Częstotliwości wytwarzane przez urządzenie wchodzą w rezonans z polem magnetycznym Ziemi. Tworząc bardziej wyrównane pola, redukują negatywne działanie promieniowania geopatycznego i smogu elektromagnetycznego.

VITA Tronic – to nareszcie szansa na
harmonijną zrównoważoną i zdrową atmosferę w:
mieszkaniach, domach, zakładach pracy, biurach, bankach,
pokojach z serwerami, budynkach z masztami, szkołach, hotelach,
szpitalach oraz wszystkich innych pomieszczeniach instytucji publicznych



**JEDNO URZĄDZENIE VITA TRONIC
WYSTARCZA W DWUPIĘTROWYM BUDYNKU BIUROWYM
LUB DOMU WIELORODZINNYM**

MINI lub CAR VITA Tronic

**pomaga uzyskać zrównoważoną i zdrową atmosferę w:
samochodach osobowych, ciężarowych, autokarach,
lokomotywach, innych pojazdach mechanicznych,
małych mieszkaniach, domach,
zakładach pracy, biurach.**

**MINI VITA Tronic pomocny jest
we wszystkich małych pomieszczeniach
gdzie występują urządzenia elektroniczne,
komputery, nadajniki, radiostacje,
urządzenia pomiarowe, klimatyzacja, itd.**

**MINI VITA Tronic jest urządzeniem,
które wytwarzając częstotliwości
„multi-witalne” osiąga w promieniu
do 12 m harmoniczne wyrównanie
pola magnetycznego.**



**Aby osiągnąć oczekiwane efekty jedno urządzenie wystarczy
w pojeździe mechanicznym,
małym mieszkaniu czy biurze.**