



MIASTO ŚWIATŁO ŚWIĘTA

INOWROCŁAW
23-26 września 2010





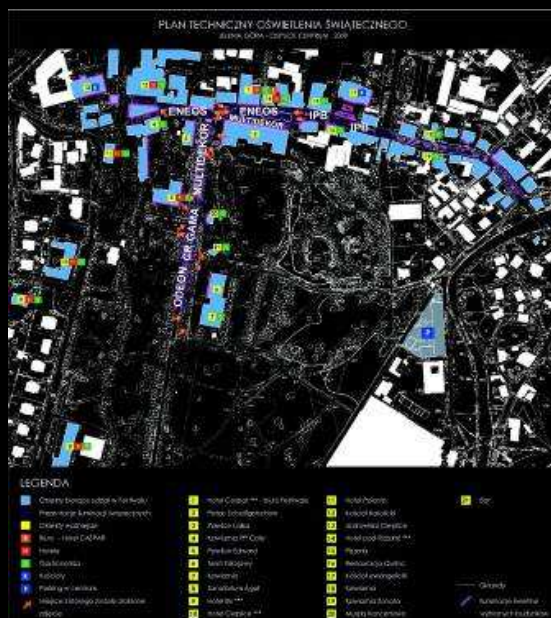
Lokalizacja:

- I edycja WORKSHOP – Jelenia Góra Cieplice (woj. dolnośląskie) 24-27 września 2009
- II edycja WORKSHOP – Inowrocław (woj. kujawsko – pomorskie) 23-26 września 2010



I edycja – Jelenia Góra Cieplice

- **24-27 września 2009** - ekspozycja iluminacji i dekoracji świątecznych na terenie Parku Zdrojowego i Placu Piastowskiego w Cieplicach – Jelenia Góra
- **Ekspozycja** produktów 5 (pięciu) największych w Polsce producentów dekoracji i iluminacji świątecznych: Eneos, Multidekor, Odeon, Cr-Gama, IPB Dekoracje





I edycja – Jelenia Góra Cieplice



- **Konferencja „Miasto – Światło – Święta”** : Prelekcje dotyczące właściwego oświetlenia przestrzeni publicznych miast i gmin oraz wykorzystania iluminacji świątecznych
- **Prelegenci konferencji**: dr inż. arch. Grażyna Czora, dr inż. arch. Hanna Michalak, przedstawiciele firmy Philips Lighting Poland (partner), przedstawiciele firm Wystawców
- **Uczestnicy konferencji** : około 50 przedstawicieli miast i gmin z Polski, właściciele hoteli i ośrodków turystycznych.





I edycja – Jelenia Góra Cieplice

- **Partnerzy:** Miasto Jelenia Góra, Philips Lighting Poland, Związek Miast Polskich, Forum Samorządowe, media lokalne i regionalne
- **Uczestnicy :** kilka tysięcy gości odwiedzających Cieplice (mieszkańcy, turyści i kuracjusze)



I edycja – Jelenia Góra Cieplice





II edycja WORKSHOP MIASTO – ŚWIATŁO - ŚWIĘTA



- **23-26 września 2010** - ekspozycja iluminacji i dekoracji świątecznych na terenie Parku Solankowego w Inowrocławiu – część otwarta
- **23 września 2010** – konferencja „Miasto – Światło – Święta” – część zamknięta
- **Ekspozycja** produktów największych w Polsce producentów dekoracji i iluminacji świątecznych





II edycja - Inowrocław

- **Konferencja „Miasto – Światło – Święta”** : Prelekcje dotyczące właściwego oświetlenia przestrzeni publicznych miast i gmin oraz wykorzystania iluminacji świątecznych
- **Prelegenci konferencji**: znani polscy architekci i projektanci zieleni miejskiej, przedstawiciele firmy Philips Lighting Poland (partner), przedstawiciele firm Wystawców, przedstawiciele firm będących partnerami przedsięwzięcia,
- **Uczestnicy konferencji** : około 50 przedstawicieli miast i gmin z Polski, właściciele hoteli i ośrodków turystycznych.



II edycja - Inowrocław

- **Partnerzy przedsięwzięcia:** Miasto Inowrocław, Inowrocławska Lokalna Organizacja Turystyczna, Uzdrowisko Inowrocław – Solanki, Philips Lighting Poland, ENEA, Związek Miast Polskich, Stowarzyszenie Gmin Uzdrowiskowych, Wydawnictwo ABRYS (Przegląd Komunalny), media lokalne i regionalne,
- **Uczestnicy przedsięwzięcia :** kilka tysięcy gości odwiedzających Inowrocław (mieszkańcy, turyści i kuracjusze)

PARTNER PROJEKTU



SPONSOR



PATRONAT

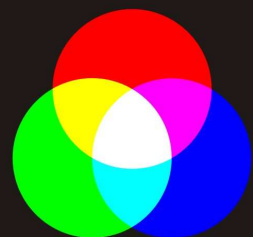


ORGANIZATOR



MIASTO ŚWIATŁO ŚWIĘTA

ORGANIZATOR



LBL s.c.
PHILIPS
partner handlowy

LBL s.c

58-580 Szklarska Poręba

Ul. Wiejska 12 D

Tel. 75 717 29 39 , Fax 75 717 28 38

www.lbl24.pl

biuro24@lbl24.pl